



**DRAGON**  
WINCH



**KATALOG**  
**WYCIĄGAREK**

WYCIĄGARKI DO POJAZDÓW SPECJALNYCH  
TERENOWYCH  
QUADÓW

WYCIĄGARKI WARSZTATOWE  
WYCIĄGARKI RĘCZNE KORBOWE  
AKCESORIA

03.2026

# Co wyróżnia **DRAGON WINCH?**



**EKSTREMALNA  
JAKOŚĆ**

**NAJWIĘSZY NA RYNKU  
WYBÓR WYCIĄGAREK**



**DOŻYWOTNIA  
GWARANCJA**

**PROFESJONALNE  
I SZYBKIE SERWISY**



**INNOWACYJNE  
ROZWIĄZANIA**

**NASZE WYCIĄGARKI  
SĄ DOSTĘPNE  
W 46 KRAJACH**





**DRAGON  
WINCH**

# DRAGON WINCH TRUCK

SERIA DRAGON WINCH TRUCK TO SUPER SILNE I WYTRZYMAŁE  
WYCIĄGARKI PRZEWIDZIANE DO NAJCIEŹSZYCH WARUNKÓW PRACY.  
DEDYKOWANE SĄ DO:



samochodów  
specjalnych



lawet  
pojazdów użytkowych

# DRAGON WINCH

## seria TRUCK



### DWT 42000 HD

**Zastosowanie:** samochody specjalne, lawety / pojazdy użytkowe  
**Zasilanie:** 24 V  
**Moc:** 12,5 KM  
**Uciąg:** 42000 lb / 19050 kg  
**Redukcja:** 600:1  
**Przekładnia:** czterostopniowa planetarna  
**Rodzaj hamulca:** dynamiczny  
**Długość liny syntetycznej:** 35 m  
**Wymiary (LxWxH):** 775 mm x 353 mm x 366 mm  
**Waga zestawu brutto:** 132 kg  
**Rozstaw śrub montażowych:** 263 mm x 114 mm / 263 mm x 224 mm

#### W ZESTAWIE:

- lina syntetyczna
- hak
- zestaw sterowania wraz z okablowaniem
- pilot przewodowy oraz bezprzewodowy
- śruby montażowe
- dociskacz liny
- prowadnica ślizgowa

#### Szybkość zwijania liny i pobór prądu (pierwsza warstwa liny na bębnie)

obciążenie liny	kg	brak	5715	11430	19050
prędkość liny	m/min	2,2	1,51	0,86	0,43
pobór prądu 24 V	ampery	25	132	240	383

#### Siła uciągu w zależności od warstwy liny

warstwa liny		1	2	3	4	5
uciąg liny	kg	19050	15262	12731	10920	9560
ilość liny na bębnie	m	5,16	11,61	19,33	28,34	35



### DWT 42000 HDL

**Zastosowanie:** samochody specjalne, lawety / pojazdy użytkowe  
**Zasilanie:** 24 V  
**Moc:** 12,5 KM  
**Uciąg:** 42000 lb / 19050 kg  
**Redukcja:** 600:1  
**Przekładnia:** czterostopniowa planetarna  
**Rodzaj hamulca:** dynamiczny  
**Długość liny stalowej** 35 m(max. 62 m)  
**Wymiary (LxWxH):** 887 mm x 353 mm x 306mm  
**Waga zestawu brutto:** 176 kg  
**Rozstaw śrub montażowych:** 375 mm x 114 mm / 375 mm x 224 mm

#### W ZESTAWIE:

- lina stalowa
- hak
- zestaw sterowania wraz z okablowaniem
- prowadnica rolkowa
- pilot przewodowy oraz bezprzewodowy
- śruby montażowe
- dociskacz liny

#### Szybkość zwijania liny i pobór prądu (pierwsza warstwa liny na bębnie)

obciążenie liny	kg	brak	5715	11430	19050
prędkość liny	m/min	2,1	1,49	0,85	0,43
pobór prądu 24 V	ampery	25	132	240	383

#### Siła uciągu w zależności od warstwy liny

warstwa liny		1	2	3	4
uciąg liny	kg	19050	15421	12954	11167
ilość liny na bębnie	m	8,54	19,09	31,65	35

# DRAGON WINCH

## seria TRUCK



### DWT 30000 HD

**Zastosowanie:** samochody specjalne, lawety / pojazdy użytkowe  
**Zasilanie:** 24 V  
**Moc:** 10,5 KM  
**Uciąg:** 30000 lb / 13605 kg  
**Redukcja:** 463:1  
**Przekładnia:** trójstopniowa planetarna  
**Rodzaj hamulca:** dynamiczny  
**Długość liny stalowej:** 30 m  
**Wymiary (LxWxH):** 745 mm x 217 mm x 271 mm  
**Waga zestawu brutto:** 94 kg  
**Ilość śrub montażowych:** 12  
**Rozstaw śrub montażowych:** 365 mm x 114 mm / 365 mm x 164 mm

#### W ZESTAWIE:

- lina stalowa
- hak
- zestaw sterowania wraz z okablowaniem
- pilot przewodowy oraz bezprzewodowy
- śruby montażowe
- dociskacz liny

#### Szybkość zwijania liny i pobór prądu (pierwsza warstwa liny na bębnie)

obciążenie liny	kg	brak	3400	6800	13605
prędkość liny	m/min	2,62	2,22	1,8	1,0
pobór prądu 24 V	ampery	45	152	313	414

#### Siła uciągu w zależności od warstwy liny

warstwa liny		1	2	3
uciąg liny	kg	13600	10830	9550
ilość liny na bębnie	m	8,6	18,8	30



### DWT 22000 HD

**Zastosowanie:** samochody specjalne, lawety / pojazdy użytkowe  
**Zasilanie:** 24 V  
**Moc:** 9,5 KM  
**Uciąg:** 22000 lb / 9979 kg  
**Redukcja:** 463:1  
**Przekładnia:** trójstopniowa planetarna  
**Rodzaj hamulca:** dynamiczny  
**Długość liny stalowej:** 30 m  
**Długość liny syntetycznej:** 21 m  
**Wymiary (LxWxH):** 637 mm x 217 mm x 271 mm  
**Waga zestawu brutto:** 80 kg  
**Ilość śrub montażowych:** 8  
**Rozstaw śrub montażowych:** 254 mm x 114 mm / 254 mm x 164 mm

#### W ZESTAWIE:

- lina stalowa
- hak
- zestaw sterowania wraz z okablowaniem
- prowadnica rolkowa
- pilot przewodowy oraz bezprzewodowy
- śruby montażowe

#### Szybkość zwijania liny i pobór prądu (pierwsza warstwa liny na bębnie)

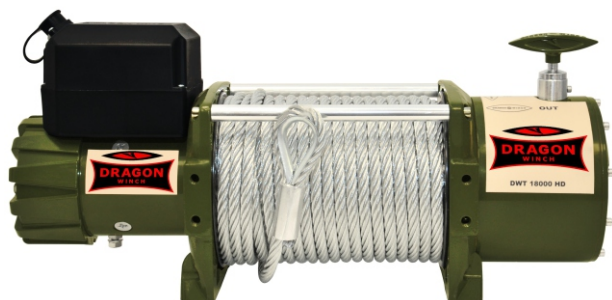
obciążenie liny	kg	brak	2721	5443	9979
prędkość liny	m/min	4,5	3,7	3,0	1,7
pobór prądu 24 V	ampery	42	112	232	305

#### Siła uciągu w zależności od warstwy liny

warstwa liny		1	2	3	4	5
uciąg liny	kg	9979	7883	6786	5887	4889
ilość liny na bębnie	m	5,1	11,1	18,4	26,5	30,0

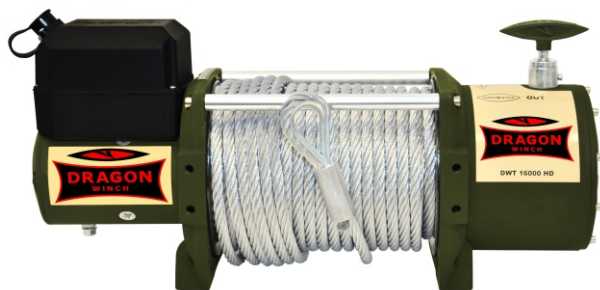


# DRAGON WINCH seria TRUCK



## DWT 18000 HD

**Zastosowanie:** samochody specjalne, lawety/pojazdy użytkowe  
**Zasilanie:** 24 V  
**Moc:** 9,0 KM  
**Uciąg:** 18000 lb / 8165 kg  
**Przekładnia:** trójstopniowa planetarna  
**Redukcja:** 358:1  
**Rodzaj hamulca:** dynamiczny  
**Długość liny stalowej:** 30 m  
**Długość liny syntetycznej:** 21 m  
**Wymiary (LxWxH):** 586 mm x 196 mm x 265 mm  
**Waga zestawu brutto:** 63 kg  
**Ilość śrub montażowych:** 4  
**Rozstaw śrub montażowych:** 254 mm x 114 mm



## DWT 16000 HD

**Zastosowanie:** samochody specjalne, lawety / pojazdy użytkowe  
**Zasilanie:** 12 V lub 24 V  
**Moc:** 7,8 KM  
**Uciąg:** 16000 lb / 7257 kg  
**Przekładnia:** trójstopniowa planetarna  
**Redukcja:** 358:1  
**Rodzaj hamulca:** dynamiczny  
**Długość liny stalowej:** 30 m  
**Długość liny syntetycznej:** 21 m  
**Wymiary (LxWxH):** 574 mm x 196 mm x 266 mm  
**Waga zestawu brutto:** 62 kg  
**Ilość śrub montażowych:** 4  
**Rozstaw śrub montażowych:** 254 mm x 114 mm

### W ZESTAWIE:

- lina stalowa lub syntetyczna
- hak
- zestaw sterowania wraz z okablowaniem
- prowadnica rolkowa lub ślizgowa
- pilot przewodowy oraz bezprzewodowy
- śruby montażowe

### W ZESTAWIE:

- lina stalowa lub syntetyczna
- hak
- zestaw sterowania wraz z okablowaniem
- prowadnica rolkowa lub ślizgowa
- pilot przewodowy oraz bezprzewodowy
- śruby montażowe

### Szybkość zwijania liny i pobór prądu (pierwsza warstwa liny na bębnie)

obciążenie liny	kg	brak	2721	5443	8165
prędkość liny	m/min	5,5	4,1	3,1	1,5
pobór prądu 24 V	ampery	39	105	214	280

### Szybkość zwijania liny i pobór prądu (pierwsza warstwa liny na bębnie)

obciążenie liny	kg	brak	2902	5806	7257
prędkość liny	m/min	5,3	3,9	2,7	1,3
pobór prądu 12 V	ampery	64	114	231	440
pobór prądu 24 V	ampery	39	108	211	260

### Siła uciążu w zależności od warstwy liny

warstwa liny		1	2	3	4	5
uciąg liny	kg	8165	6450	5552	4817	4001
ilość liny na bębnie	m	5,2	11,4	19,0	27,8	30,0

### Siła uciążu w zależności od warstwy liny

warstwa liny		1	2	3	4	5
uciąg liny	kg	7257	6020	5182	4496	3734
ilość liny na bębnie	m	5,3	11,5	19,3	27,9	30,0

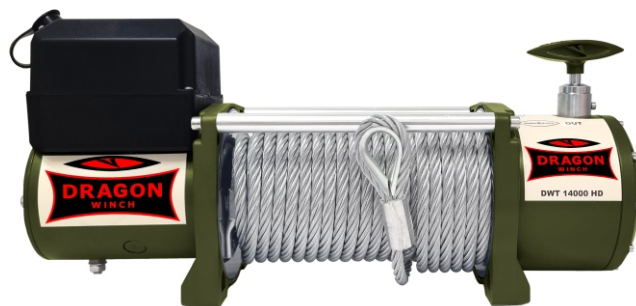
# DRAGON WINCH

## seria TRUCK



### DWT 16000 HDL

- Zastosowanie:** samochody specjalne  
**Zasilanie:** 12 V lub 24 V  
**Moc:** 7,8 KM  
**Uciąg:** 16000 lb / 7257 kg  
**Przekładnia:** trójstopniowa planetarna  
**Redukcja:** 358:1  
**Rodzaj hamulca:** dynamiczny  
**Długość liny stalowej:** 60 m  
**Wymiary (LxWxH):** 792 mm x 196 mm x 266 mm  
**Waga zestawu brutto:** 80 kg  
**Ilość śrub montażowych:** 4  
**Rozstaw śrub montażowych:** 480 mm x 114 mm



### DWT 14000 HD

- Zastosowanie:** samochody specjalne, lawety/pojazdy użytkowe  
**Zasilanie:** 12 V lub 24 V  
**Moc:** 7,8 KM  
**Uciąg:** 14000 lb / 6350 kg  
**Przekładnia:** trójstopniowa planetarna  
**Redukcja:** 265:1  
**Rodzaj hamulca:** dynamiczny  
**Długość liny stalowej:** 20 m  
**Wymiary (LxWxH):** 537 mm x 159 mm x 246 mm  
**Waga zestawu brutto:** 40 kg  
**Ilość śrub montażowych:** 4  
**Rozstaw śrub montażowych:** 254 mm x 114 mm

#### W ZESTAWIE:

- hak
- zestaw sterowania wraz z okablowaniem
- pilot przewodowy oraz bezprzewodowy
- śruby montażowe dociskacz liny

#### W ZESTAWIE:

- lina stalowa
- hak
- zestaw sterowania wraz z okablowaniem
- prowadnica rolkowa
- pilot przewodowy oraz bezprzewodowy
- śruby montażowe

#### Szybkość zwijania liny i pobór prądu (pierwsza warstwa liny na bębnie)

obciążenie liny	kg	brak	2902	5806	7257
prędkość liny	m/min	5,3	3,9	2,7	1,3
pobór prądu 12 V	ampery	64	114	231	440
pobór prądu 24 V	ampery	39	108	219	250

#### Siła uciągu w zależności od warstwy liny

warstwa liny		1	2	3	4
uciąg liny	kg	7257	6020	5182	4496
ilość liny na bębnie	m	12,7	28,1	46,4	60,0

#### Szybkość zwijania liny i pobór prądu (pierwsza warstwa liny na bębnie)

obciążenie liny	kg	brak	2721	5443	6350
prędkość liny	m/min	6	4,5	2,9	1,1
pobór prądu 12 V	ampery	61	206	359	418
pobór prądu 24 V	ampery	38	103	207	240

#### Siła uciągu w zależności od warstwy liny

warstwa liny		1	2	3	4
uciąg liny	kg	6350	5016	4318	3746
ilość liny na bębnie	m	4,8	10,8	17,5	20,0



# DRAGON WINCH HIDRA

SERIA DRAGON WINCH HIDRA TO WYCIĄGARKI HYDRAULICZNE.  
NAJWAŻNIEJSZĄ CECHĄ TYCH WYCIĄGAREK JEST BARDZO DŁUGA ŻYWOTNOŚĆ  
ORAZ WYSOKA ODPORNOŚĆ NA CIĘŻKIE WARUNKI PRACY.  
DEDYKOWANE SĄ DO:



samochodów  
specjalnych



lawet  
pojazdów użytkowych

# DRAGON WINCH

## seria HIDRA



Zaprojektowane, wykonane, przetestowane w Polsce



### DWHI 20000 HD

**Zastosowanie:** samochody specjalne, lawety / pojazdy użytkowe

**Zasilanie:** hydrauliczne

**Uciąg:** 20000 lb / 9072 kg

**Siła uciągu w zależności od warstwy liny:**

- pierwsza warstwa liny: 9072 kg

- ostatnia warstwa liny: 6187 kg

**Szybkość zwijania liny:**

- pierwsza warstwa liny: 4,2 m/min

- ostatnia warstwa liny: 5,6 m/min

**Maksymalne ciśnienie oleju:** 17,5 Mpa

**Maksymalny przepływ oleju:** 60 l / min

**Wymiary wyciągarki (LxWxH):** 590 mm x 269 mm x 217 mm

**Pojemność bębna:** 31 m (zalecana maksymalna ilość liny na bębnie)

**Warstwy liny:** 4

**Waga zestawu brutto:** 72 kg



### DWHI 16000 HD

**Zastosowanie:** samochody specjalne, lawety / pojazdy użytkowe

**Zasilanie:** hydrauliczne

**Uciąg:** 16000 lb / 7257 kg

**Siła uciągu w zależności od warstwy liny:**

- pierwsza warstwa liny: 7257 kg

- ostatnia warstwa liny: 4944 kg

**Szybkość zwijania liny:**

- pierwsza warstwa liny: 4,2 m/min

- ostatnia warstwa liny: 5,6 m/min

**Maksymalne ciśnienie oleju:** 17,5 Mpa

**Maksymalny przepływ oleju:** 60 l / min

**Wymiary wyciągarki (LxWxH):** 590 mm x 269 mm x 217 mm

**Pojemność bębna:** 31 m

(zalecana maksymalna ilość liny na bębnie)

**Warstwy liny:** 4

**Waga zestawu brutto:** 72kg

#### W ZESTAWIE:

- hak
  - prowadnica rolkowa
  - śruby montażowe
  - lina stalowa
- (do samodzielnego nawinięcia)

#### W ZESTAWIE:

- hak
  - prowadnica rolkowa
  - śruby montażowe
  - lina stalowa
- (do samodzielnego nawinięcia)



# DRAGON WINCH

## seria HIDRA

Zaprojektowane, wykonane, przetestowane w Polsce



### DWHI 12000 HD

**Zastosowanie:** samochody specjalne,  
ławety / pojazdy użytkowe

**Zasilanie:** hydrauliczne

**Uciąg:** 12000 lb / 5443 kg

**Siła uciągu w zależności od warstwy liny:**

- pierwsza warstwa liny: 5443 kg

- ostatnia warstwa liny: 2851 kg

**Szybkość zwijania liny:**

- pierwsza warstwa liny: 4,4 m/min

- ostatnia warstwa liny: 6,8 m/min

**Maksymalne ciśnienie oleju:** 16 Mpa

**Maksymalny przepływ oleju:** 40 l / min

**Wymiary wyciągarki (LxWxH):** 590 mm x 269 mm x 217 mm

**Pojemność bębna:** max 45 m

**Warstwy liny:** max 5

**Waga zestawu brutto:** 72 kg

#### W ZESTAWIE:

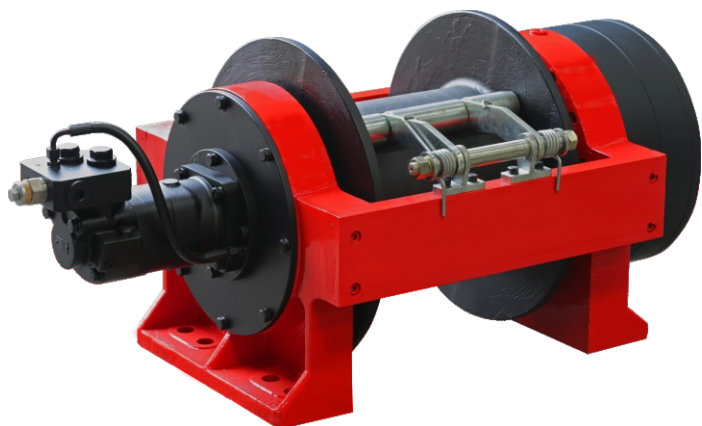
- hak
- prowadnica rolkowa
- śruby montażowe
- lina stalowa  
(do samodzielnego nawinięcia)





# DRAGON WINCH

## seria HIDRA

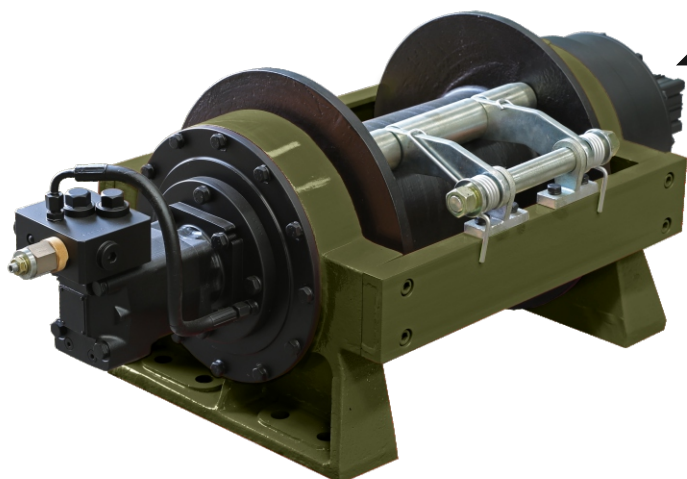
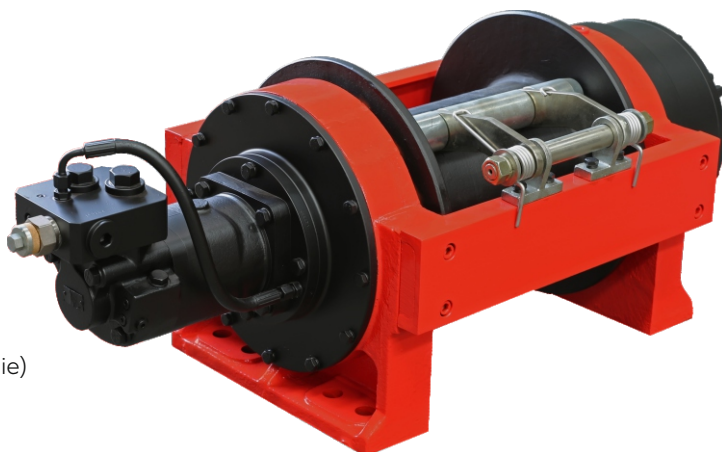


### DWHI 660 HD

**Zastosowanie:** samochody specjalne,  
lawety / pojazdy użytkowe  
**Zasilanie:** hydrauliczne  
**Uciąg:** 66000 lb / 30000 kg  
**Prędkość liny:** 5,5 m / min  
**Ciśnienie oleju:** 17 / 170 Mpa / Bar  
**Przepływ oleju:** 120 l / min  
**Wymiary wyciągarki (LxWxH):** 1337 mm x 618 mm x 530 mm  
**Wymiary bębna (LxWxH):** 530 mm x 280 mm x 360 mm  
**Pojemność bębna:** 54 m (zalecana maksymalna ilość liny na bębnie)  
**Średnica liny (zalecana):** 32 mm  
**Waga zestawu brutto:** 570 kg

### DWHI 450 HD

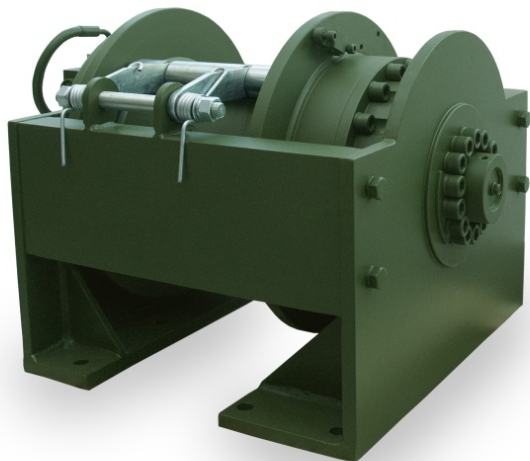
**Zastosowanie:** samochody specjalne,  
lawety / pojazdy użytkowe  
**Zasilanie:** hydrauliczne  
**Uciąg:** 45000 lb / 20000 kg  
**Prędkość liny:** 6 m / min  
**Ciśnienie oleju:** 17 / 170 Mpa / Bar  
**Przepływ oleju:** 120 l / min  
**Wymiary wyciągarki (LxWxH):** 1250 mm x 482 mm x 400 mm  
**Wymiary bębna (LxWxH):** 400 mm x 210 mm x 340 mm  
**Pojemność bębna:** 45 m (zalecana maksymalna ilość liny na bębnie)  
**Średnica liny (zalecana):** 26 mm  
**Waga zestawu brutto:** 295 kg



### DWHI 300 HD

**Zastosowanie:** samochody specjalne,  
lawety / pojazdy użytkowe  
**Zasilanie:** hydrauliczne  
**Uciąg:** 30000 lb / 13605 kg  
**Prędkość liny:** 7 m / min  
**Ciśnienie oleju:** 17 / 170 Mpa / Bar  
**Przepływ oleju:** 60 l / min  
**Wymiary wyciągarki (LxWxH):** 1120 mm x 470 mm x 410 mm  
**Wymiary bębna (LxWxH):** 390 mm x 190 mm x 340 mm  
**Pojemność bębna:** 59 m (zalecana maksymalna ilość liny na bębnie)  
**Średnica liny (zalecana):** 18 mm  
**Waga zestawu brutto:** 265 kg

## DWHI 220 HD A



**Zastosowanie:** samochody specjalne, lawety/pojazdy użytkowe  
**Zasilanie:** hydrauliczne  
**Uciąg:** 22 000 lb/ 10 000 kg  
**Prędkość liny:** 7 m/min  
**Ciśnienie oleju:** 16/160 MPa/Bar  
**Przepływ oleju:** 70 l/min  
**Wymiary wyciągarki (LxWxH):** 640 mm x 500 mm x 430 mm  
**Pojemność bębna (LxWxH):** 60 m  
**Lina:** 16 mm (zalecana)  
**Waga:** 264 kg

## DWHI 220 HD B

**Zastosowanie:** samochody specjalne, lawety/pojazdy użytkowe  
**Zasilanie:** hydrauliczne  
**Uciąg:** 22 000 lb/ 10 000 kg  
**Prędkość liny:** 7 m/min  
**Ciśnienie oleju:** 18/180 MPa/Bar  
**Przepływ oleju:** 72 l/min  
**Wymiary wyciągarki (LxWxH):** 660 mm x 470 mm x 505 mm  
**Pojemność bębna (LxWxH):** 60 m  
**Lina:** 18 mm (zalecana)  
**Waga:** 324 kg



## DWHI 33 HD



**Zastosowanie:** podnośniki, żurawie samochodowe  
**Zasilanie:** hydrauliczne  
**Uciąg:** 3 310 lb/ 1 500 kg  
**Prędkość liny:** 38 m/min  
**Ciśnienie oleju:** 16/160 MPa/Bar  
**Przepływ oleju:** 55 l/min  
**Wymiary wyciągarki (LxWxH):** 324 mm x 267 mm x 295 mm  
**Pojemność bębna:** 31 m  
**Waga:** 48 kg



# DRAGON WINCH MAVERICK

TO SPRAWDZONE I WYTRZYMAŁE WYCIAGARKI  
PRZEWIDZIANE DO WIELU ZASTOSOWAŃ.  
DEDYKOWANE SĄ DO:



samochodów  
specjalnych



małych  
samochodów  
terenowych



laweł  
pojazdów użytkowych



quadów



plugów

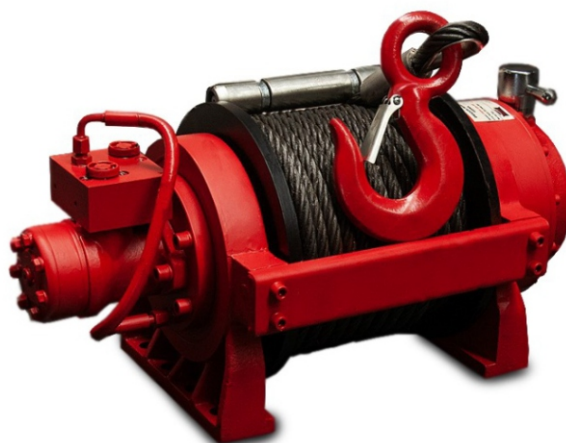


# DRAGON WINCH

## seria HIDRA

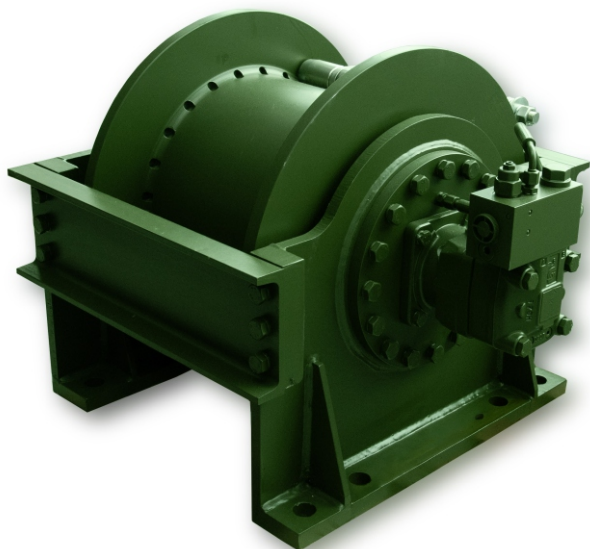
### DWHI 240 HD EN

**Zastosowanie:** samochody specjalne,  
lawety / pojazdy użytkowe  
**Zasilanie:** hydrauliczne  
**Uciąg:** 24000 lb/ 10886 kg/**10000 kg EN**  
**Ciśnienie oleju:** 16 / 160 Mpa / Bar  
**Przepływ oleju:** 15-60 l / min  
**Prędkość liny:** 5 m / min  
**Pojemność bębna:** 40 m  
**Wymiary wyciągarki (LxWxH):** 660 mm x 384 mm x 349 mm  
**Średnica liny (zalecana):** 16 mm  
**Waga zestawu brutto:** 199 kg



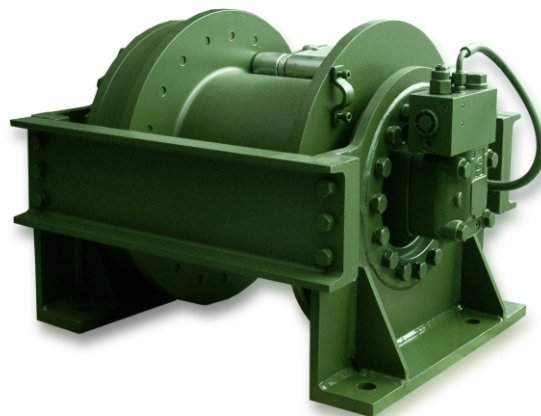
### DWHI 550 HD SPECIAL

**Zastosowanie:** samochody specjalne,  
lawety / pojazdy użytkowe  
**Zasilanie:** hydrauliczne  
**Uciąg:** 55000 lb / 24 948 kg  
**Prędkość liny:** 4,7 m / min  
**Ciśnienie oleju:** 18 / 180 Mpa / Bar  
**Przepływ oleju:** 80 l / min  
**Wymiary wyciągarki (LxWxH):** 764 mm x 660 mm x 570 mm  
**Pojemność bębna:** 47 m (zalecana maksymalna ilość liny na bębnie)  
**Średnica liny (zalecana):** 25 mm  
**Waga zestawu brutto:** 535 kg



### DWHI 450 HD SPECIAL

**Zastosowanie:** samochody specjalne,  
lawety / pojazdy użytkowe  
**Zasilanie:** hydrauliczne  
**Uciąg:** 45000 lb / 20 412 kg  
**Prędkość liny:** 7,5 m / min  
**Ciśnienie oleju:** 18 / 180 Mpa / Bar  
**Przepływ oleju:** 80 l / min  
**Wymiary wyciągarki (LxWxH):** 675 mm x 575 mm x 490 mm  
**Pojemność bębna:** 52 m (zalecana maksymalna ilość liny na bębnie)  
**Średnica liny (zalecana):** 22 mm  
**Waga zestawu brutto:** 405 kg



# DRAGON WINCH

## seria MAVERICK



### DWM 13000 HD

**Zastosowanie:** lawety/pojazdy użytkowe, małe samochody terenowe  
**Zasilanie:** 12 V lub 24 V  
**Moc:** 6,8 KM  
**Uciąg:** 13000 lb / 5897 kg  
**Przekładnia:** trójstopniowa planetarna  
**Redukcja:** 265:1  
**Rodzaj hamulca:** dynamiczny  
**Długość liny stalowej:** 20/30 m  
**Długość liny syntetycznej:** 20/30 m  
**Wymiary (LxWxH):** 537 mm x 166 mm x 228 mm  
**Waga zestawu brutto:** 39 kg  
**Ilość śrub montażowych:** 4  
**Rozstaw śrub montażowych:** 254 mm x 114 mm

#### W ZESTAWIE:

- lina stalowa lub syntetyczna
  - hak
- zestaw sterowania wraz z okablowaniem
- prowadnica rolkowa lub ślizgowa
  - pilot przewodowy oraz bezprzewodowy
  - śruby montażowe

#### Szybkość zwijania liny i pobór prądu (pierwsza warstwa liny na bębnie)

obciążenie liny	kg	brak	1814	3629	5897
prędkość liny	m/min	5,9	4,4	2,8	0,8
pobór prądu 12 V	ampery	58	158	314	448
pobór prądu 24 V	ampery	35	89	178	245

#### Siła uciążu w zależności od warstwy liny

warstwa liny		1	2	3	4	5
uciąg liny	kg	5897	4658	4009	3463	2889
ilość liny na bębnie	m	4,9	11,0	17,8	26,0	30,0



### DWM 13000 ST

**Zastosowanie:** lawety/pojazdy użytkowe, małe samochody terenowe  
**Zasilanie:** 12 V  
**Moc:** 6,8 KM  
**Uciąg:** 13000 lb / 5897 kg  
**Przekładnia:** trójstopniowa planetarna  
**Redukcja:** 265:1  
**Rodzaj hamulca:** dynamiczny  
**Długość liny stalowej:** 20/30 m  
**Długość liny syntetycznej:** 20/30 m  
**Wymiary (LxWxH):** 546 mm x 166 mm x 244 mm  
**Waga zestawu brutto:** 39 kg  
**Ilość śrub montażowych:** 4  
**Rozstaw śrub montażowych:** 254 mm x 114 mm

#### W ZESTAWIE:

- lina stalowa lub syntetyczna
  - hak
- zestaw sterowania wraz z okablowaniem
- prowadnica rolkowa lub ślizgowa
  - pilot przewodowy oraz bezprzewodowy
  - śruby montażowe

#### Szybkość zwijania liny i pobór prądu (pierwsza warstwa liny na bębnie)

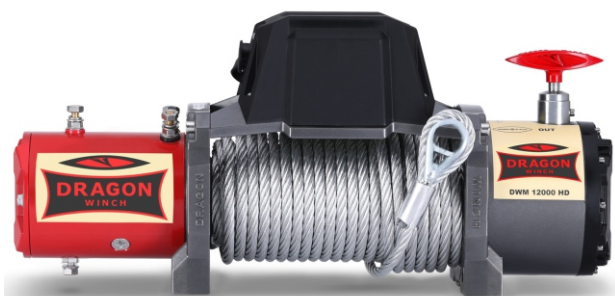
obciążenie liny	kg	brak	1814	3629	5897
prędkość liny	m/min	5,9	4,4	2,8	0,8
pobór prądu 12 V	ampery	58	158	314	448
pobór prądu 24 V	ampery	35	89	178	245

#### Siła uciążu w zależności od warstwy liny

warstwa liny		1	2	3	4	5
uciąg liny	kg	5897	4658	4009	3463	2889
ilość liny na bębnie	m	4,9	11,0	17,8	26,0	30,0



# DRAGON WINCH seria MAVERICK



## DWM 12000 HD

**Zastosowanie:** lawety/pojazdy użytkowe, małe samochody terenowe  
**Zasilanie:** 12 V lub 24 V  
**Moc:** 6,8 KM  
**Uciąg:** 12 000 lb / 5443 kg  
**Przekładnia:** trójstopniowa planetarna  
**Redukcja:** 265:1  
**Rodzaj hamulca:** dynamiczny  
**Długość liny stalowej:** 20/30 m  
**Długość liny syntetycznej:** 20/30 m  
**Wymiary (LxWxH):** 537 mm x 166 mm x 244 mm  
**Waga zestawu brutto:** 39 kg  
**Ilość śrub montażowych:** 4  
**Rozstaw śrub montażowych:** 254 mm x 114 mm

### W ZESTAWIE:

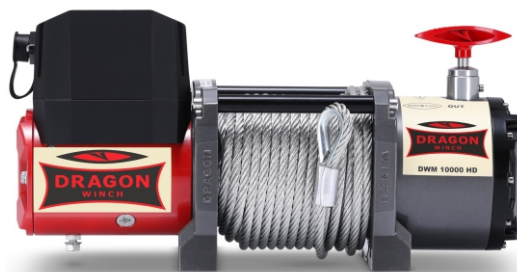
- lina stalowa lub syntetyczna
  - hak
- zestaw sterowania wraz z okablowaniem
- prowadnica rolkowa lub ślizgowa
- pilot przewodowy oraz bezprzewodowy
- śruby montażowe

### Szybkość zwijania liny i pobór prądu (pierwsza warstwa liny na bębnie)

obciążenie liny	kg	brak	1814	3629	5443
prędkość liny	m/min	5,9	4,4	2,8	0,9
pobór prądu 12 V	ampery	58	158	314	415
pobór prądu 24 V	ampery	35	89	178	225

### Siła uciążu w zależności od warstwy liny

warstwa liny		1	2	3	4	5
uciąg liny	kg	5443	4299	3701	3211	2667
ilość liny na bębnie	m	5,3	11,5	18,6	27,3	30,0



## DWM 10000 HD

**Zastosowanie:** lawety/pojazdy użytkowe, małe samochody terenowe  
**Zasilanie:** 12 V  
**Moc:** 6,8 KM  
**Uciąg:** 10000 lb / 4536 kg  
**Przekładnia:** trójstopniowa planetarna  
**Redukcja:** 265:1  
**Rodzaj hamulca:** dynamiczny  
**Długość liny stalowej:** 24 m  
**Długość liny syntetycznej:** 25 m  
**Wymiary (LxWxH):** 450 mm x 153 mm x 228 mm  
**Waga zestawu brutto:** 35 kg  
**Ilość śrub montażowych:** 4  
**Rozstaw śrub montażowych:** 164 mm x 114 mm

### W ZESTAWIE:

- lina stalowa lub syntetyczna
  - hak
- zestaw sterowania wraz z okablowaniem
- prowadnica rolkowa lub ślizgowa
- pilot przewodowy oraz bezprzewodowy
- śruby montażowe

### Szybkość zwijania liny i pobór prądu (pierwsza warstwa liny na bębnie)

obciążenie liny	kg	brak	1814	4536
prędkość liny	m/min	5,9	3,6	1,3
pobór prądu 12 V	ampery	50	180	390

### Siła uciążu w zależności od warstwy liny

warstwa liny		1	2	3	4	5
uciąg liny	kg	4536	3583	3084	2676	2270
ilość liny na bębnie	m	3,6	7,8	12,4	17,8	24,0

# DRAGON WINCH

## seria MAVERICK



### DWM 4000 ST

**Zastosowanie:** ATV/UTV  
**Zasilanie:** 12 V  
**Moc:** 1,6 KM  
**Uciąg:** 4000 lb / 1814 kg  
**Przekładnia:** jednostopniowa  
**Redukcja:** 153:1  
**Rodzaj hamulca:** wyciągarka samohamowna  
**Długość liny stalowej:** 15 m  
**Długość liny syntetycznej:** 11 m  
**Wymiary (LxWxH):** 320 mm x 100 mm x 100 mm  
**Waga zestawu brutto:** 10 kg  
**Ilość śrub montażowych:** 4  
**Rozstaw śrub:** 130 mm x 80 mm

#### W ZESTAWIE:

- lina stalowa lub syntetyczna
  - hak
- zestaw sterowania wraz z okablowaniem
- prowadnica rolkowa lub ślizgowa
- uniwersalna płyta montażowa
- przełącznik na kierownicę oraz pilot bezprzewodowy
- śruby montażowe



### DWM 3000 ST

**Zastosowanie:** ATV/UTV  
**Zasilanie:** 12 V  
**Moc:** 1,4 KM  
**Uciąg:** 3000 lb / 1360 kg  
**Przekładnia:** jednostopniowa  
**Redukcja:** 153:1  
**Rodzaj hamulca:** wyciągarka samohamowna  
**Długość liny stalowej:** 10 m  
**Długość liny syntetycznej:** 10 m  
**Wymiary (LxWxH):** 280 mm x 100mm x 110 mm  
**Waga zestawu brutto:** 9 kg  
**Ilość śrub montażowych:** 2  
**Rozstaw śrub:** 79 mm

#### W ZESTAWIE:

- lina stalowa lub syntetyczna
  - hak
- zestaw sterowania wraz z okablowaniem
- prowadnica rolkowa lub ślizgowa
- uniwersalna płyta montażowa
- przełącznik na kierownicę oraz pilot bezprzewodowy
- śruby montażowe

#### Szybkość zwijania liny i pobór prądu (pierwsza warstwa liny na bębnie)

obciążenie liny	kg	brak	453	907	1814
prędkość liny	m/min	3,9	2,7	1,8	0,6
pobór prądu 12 V	ampery	17	39	78	138

#### Szybkość zwijania liny i pobór prądu (pierwsza warstwa liny na bębnie)

obciążenie liny	kg	brak	453	1360
prędkość liny	m/min	3,5	2,4	0,8
pobór prądu 12 V	ampery	11	53	133

#### Siła uciągu w zależności od warstwy liny

warstwa liny		1	2	3	4	5	6
uciąg liny	kg	1814	1434	1233	1071	889	707
ilość liny na bębnie	m	1,6	3,5	5,7	8,4	11,3	15,0

#### Siła uciągu w zależności od warstwy liny

warstwa liny		1	2	3	4	5
uciąg liny	kg	1360	1074	924	802	667
ilość liny na bębnie	m	1,5	3,4	5,5	8,2	10,0



# DRAGON WINCH seria MAVERICK



## DWM 2000 ST

**Zastosowanie:** ATV/UTV

**Zasilanie:** 12 V

**Moc:** 1,4 KM

**Uciąg:** 2000 lb / 907 kg

**Przekładnia:** jednostopniowa

**Redukcja:** 153:1

**Rodzaj hamulca:** wyciągarka samohamowna

**Długość liny stalowej:** 10 m

**Długość liny syntetycznej:** 10 m

**Wymiary (LxWxH):** 280 mm x 100 mm x 110 mm

**Waga zestawu brutto:** 6 kg

**Ilość śrub montażowych:** 2

**Rozstaw śrub:** 79 mm

### W ZESTAWIE:

- lina stalowa lub syntetyczna
- hak
- zestaw sterowania wraz z okablowaniem
- prowadnica ślizgowa w zestawie z liną syntetyczną
- przełącznik na kierownicy
- śruby montażowe

### Szybkość zwijania liny i pobór prądu (pierwsza warstwa liny na bębnie)

obciążenie liny	kg	brak	453	907
prędkość liny	m/min	3,5	2,4	1,0
pobór prądu 12 V	ampery	11	53	95

### Siła uciągu w zależności od warstwy liny

warstwa liny		1	2	3	4	5
uciąg liny	kg	907	716	617	535	444
ilość liny na bębnie	m	1,8	3,8	6,2	8,9	10,0





# DRAGON WINCH HIGHLANDER

WYCIĄGARKI DRAGON WINCH SERIA HIGHLANDER ZAPROJEKTOWANE ZOSTAŁY Z MYŚLĄ O AUTACH TERENOWYCH ORAZ WARUNKACH W JAKICH PRACUJĄ. ZASTOSOWANY W NICH ZOSTAŁ NOWY, MOCNIEJSZY SILNIK, WYTRZYMAŁSZA PRZEKŁADNIA ORAZ DYNAMICZNY HAMULEC. WYCIĄGARKI Z SERII HIGHLANDER GWARANTUJĄ NAJWYŻSZY POZIOM NIEZAWODNOŚCI I BEZPIECZEŃSTWA. DEDYKOWANE SĄ DO:



samochodów  
terenowych



quadów  
extreme



UTV



# DRAGON WINCH seria HIGHLANDER



## DWH 15000 HD

**Zastosowanie:** samochody terenowe  
**Zasilanie:** 12 V  
**Moc:** 9 KM  
**Uciąg:** 15000 lb / 6803 kg  
**Przekładnia:** trójstopniowa planetarna  
**Redukcja:** 274:1  
**Rodzaj hamulca:** dynamiczny  
**Długość liny stalowej:** 28 m  
**Długość liny syntetycznej:** 21 m  
**Wymiary (LxWxH):** 578 mm x 175 mm x 260 mm  
**Waga zestawu brutto:** 53 kg  
**Ilość śrub montażowych:** 4  
**Rozstaw śrub montażowych:** 254 mm x 114 mm

### W ZESTAWIE:

- lina stalowa lub syntetyczna
- hak
- zestaw sterowania wraz z okablowaniem
- prowadnica rolkowa lub ślizgowa
- pilot przewodowy oraz bezprzewodowy
- śruby montażowe

### Szybkość zwijania liny i pobór prądu (pierwsza warstwa liny na bębnie)

obciążenie liny	kg	brak	1814	3629	6803
prędkość liny	m/min	6,5	5,2	3,8	1,5
pobór prądu 12 V	ampery	65	177	353	483

### Siła uciągu w zależności od warstwy liny

warstwa liny		1	2	3	4	5
uciąg liny	kg	6803	5372	4626	4014	3333
ilość liny na bębnie	m	5,2	11,0	18,3	26,6	28,0



## DWH 12000 HD

**Zastosowanie:** samochody terenowe  
**Zasilanie:** 12 V  
**Moc:** 9 KM  
**Uciąg:** 12000 lb / 5443 kg  
**Przekładnia:** trójstopniowa przekładnia planetarna  
**Redukcja:** 274:1  
**Rodzaj hamulca:** dynamiczny  
**Długość liny stalowej:** 28 m  
**Długość liny syntetycznej:** 30 m  
**Wymiary (LxWxH):** 578 mm x 175 mm x 260 mm  
**Waga zestawu brutto:** 48 kg  
**Ilość śrub montażowych:** 4  
**Rozstaw śrub montażowych:** 254 mm x 114 mm

### W ZESTAWIE:

- lina stalowa lub syntetyczna
- hak
- zestaw sterowania wraz z okablowaniem
- prowadnica rolkowa lub ślizgowa
- pilot przewodowy oraz bezprzewodowy
- śruby montażowe

### Szybkość zwijania liny i pobór prądu (pierwsza warstwa liny na bębnie)

obciążenie liny	kg	brak	1814	3629	5443
prędkość liny	m/min	6,5	5,2	3,8	2,0
pobór prądu 12 V	ampery	65	177	353	470

### Siła uciągu w zależności od warstwy liny

warstwa liny		1	2	3	4
uciąg liny	kg	5443	4299	3701	3211
ilość liny na bębnie	m	5,8	12,7	20,0	28,0

# DRAGON WINCH seria HIGHLANDER



superszybka



## DWH 9000 HD

**Zastosowanie:** samochody terenowe  
**Zasilanie:** 12 V  
**Moc:** 9 KM  
**Uciąg:** 9000 lb / 4082 kg  
**Przekładnia:** trójstopniowa planetarna  
**Redukcja:** 140:1  
**Rodzaj hamulca:** dynamiczny  
**Długość liny stalowej:** 28 m  
**Długość liny syntetycznej:** 30 m  
**Wymiary (LxWxH):** 578 mm x 175 mm x 260 mm  
**Waga zestawu brutto:** 46 kg  
**Ilość śrub montażowych:** 4  
**Rozstaw śrub montażowych:** 254 mm x 114 mm

### W ZESTAWIE:

- lina stalowa lub syntetyczna
- hak
- zestaw sterowania wraz z okablowaniem
- prowadnica rolkowa lub ślizgowa
- pilot przewodowy oraz bezprzewodowy
- śruby montażowe

### Szybkość zwijania liny i pobór prądu (pierwsza warstwa liny na bębnie)

obciążenie liny	kg	brak	1814	3629	4082
prędkość liny	m/min	10,9	8,8	6,2	5,4
pobór prądu 12 V	ampery	70	211	422	480

### Siła uciągu w zależności od warstwy liny

warstwa liny		1	2	3	4
uciąg liny	kg	4082	3225	2776	2408
ilość liny na bębnie	m	6,2	13,8	22,0	28,0



## DWH 6000 HD S

**Zastosowanie:** UTV/ATV  
**Zasilanie:** 12 V  
**Moc:** 1,9 KM  
**Uciąg:** 6000 lb / 2721 kg  
**Przekładnia:** trójstopniowa planetarna  
**Redukcja:** 166:1  
**Rodzaj hamulca:** automatyczny  
**Długość liny syntetycznej:** 15 m  
**Wymiary (LxWxH):** 386 mm x 114 mm x 115 mm  
**Waga zestawu brutto:** 12 kg  
**Ilość śrub montażowych:** 4  
**Rozstaw śrub montażowych:** 168 mm x 76 mm

### W ZESTAWIE:

- lina syntetyczna
- hak
- zestaw sterowania wraz z okablowaniem
- prowadnica ślizgowa
- przełącznik na kierownicę oraz pilot bezprzewodowy
- śruby montażowe

### Szybkość zwijania liny i pobór prądu (pierwsza warstwa liny na bębnie)

obciążenie liny	kg	brak	453	907	2721
prędkość liny	m/min	5,8	4,3	3,8	1,9
pobór prądu 12 V	ampery	25	32	64	170

### Siła uciągu w zależności od warstwy liny

warstwa liny		1	2	3	4
uciąg liny	kg	2721	2150	1849	1609
ilość liny na bębnie	m	3,25	7,28	12,08	15



# DRAGON WINCH seria HIGHLANDER



## DWH 4500 HD S

**Zastosowanie:** ATV/UTV  
**Zasilanie:** 12 V  
**Moc:** 1,9 KM  
**Uciąg:** 4500 lb / 2041 kg  
**Przekładnia:** trójstopniowa planetarna  
**Redukcja:** 138:1  
**Rodzaj hamulca:** automatyczny  
**Długość liny stalowej:** 15 m (maksymalnie 20 m)  
**Wymiary (LxWxH):** 386 mm x 114 mm x 115 mm  
**Waga zestawu brutto:** 14 kg  
**Ilość śrub montażowych:** 4  
**Rozstaw śrub montażowych:** 168 mm x 76 mm

### W ZESTAWIE:

- lina stalowa
- hak
- zestaw sterowania wraz z okablowaniem
- prowadnica rolkowa
- przełącznik na kierownicę oraz pilot bezprzewodowy
- śruby montażowe

### Szybkość zwijania liny i pobór prądu (pierwsza warstwa liny na bębnie)

obciążenie liny	kg	brak	453	907	2041
prędkość liny	m/min	6,3	5,3	4,5	2,1
pobór prądu 12 V	ampery	23	40	81	160

### Siła uciągu w zależności od warstwy liny

warstwa liny		1	2	3	4	5
uciąg liny	kg	2041	1612	1388	1204	1001
ilość liny na bębnie	m	3,7	8,1	12,9	18,3	20,0



## DWH 4500 HD

**Zastosowanie:** ATV/UTV  
**Zasilanie:** 12 V  
**Moc:** 1,9 KM  
**Uciąg:** 4500 lb / 2041 kg  
**Przekładnia:** trójstopniowa planetarna  
**Redukcja:** 138:1  
**Rodzaj hamulca:** automatyczny  
**Długość liny stalowej:** 15 m  
**Długość liny syntetycznej:** 15 m  
**Wymiary (LxWxH):** 340 mm x 114 mm x 115 mm  
**Waga zestawu brutto:** 13 kg  
**Ilość śrub montażowych:** 4  
**Rozstaw śrub montażowych:** 124 mm x 76 mm

### W ZESTAWIE:

- lina stalowa lub syntetyczna
- hak
- zestaw sterowania wraz z okablowaniem
- prowadnica rolkowa lub ślizgowa
- uniwersalna płyta montażowa
- przełącznik na kierownicę oraz pilot bezprzewodowy
- śruby montażowe

### Szybkość zwijania liny i pobór prądu (pierwsza warstwa liny na bębnie)

obciążenie liny	kg	brak	453	907	2041
prędkość liny	m/min	6,3	5,3	4,5	2,1
pobór prądu 12 V	ampery	23	40	81	160

### Siła uciągu w zależności od warstwy liny

warstwa liny		1	2	3	4	5
uciąg liny	kg	2041	1612	1388	1204	1001
ilość liny na bębnie	m	2,3	4,9	8,0	11,4	15,0

# DRAGON WINCH

## seria HIGHLANDER



### DWH 3500 HD

**Zastosowanie:** ATV/UTV  
**Zasilanie:** 12 V  
**Moc:** 1,6 KM  
**Uciąg:** 3500 lb / 1588 kg  
**Przekładnia:** trójstopniowa planetarna  
**Redukcja:** 138:1  
**Rodzaj hamulca:** automatyczny  
**Długość liny stalowej:** 15 m  
**Długość liny syntetycznej:** 15 m  
**Wymiary (LxWxH):** 354 mm x 114 mm x 115 mm  
**Waga zestawu brutto:** 12 kg  
**Ilość śrub montażowych:** 4  
**Rozstaw śrub montażowych:** 124 mm x 76 mm



### DWH 3000 HD

**Zastosowanie:** ATV/UTV  
**Zasilanie:** 12 V  
**Moc:** 1,4 KM  
**Uciąg:** 3000 lb / 1360 kg  
**Przekładnia:** trójstopniowa planetarna  
**Redukcja:** 138:1  
**Rodzaj hamulca:** automatyczny  
**Długość liny stalowej:** 15 m  
**Długość liny syntetycznej:** 15 m  
**Wymiary (LxWxH):** 346 mm x 114 mm x 115 mm  
**Waga zestawu brutto:** 12 kg  
**Ilość śrub montażowych:** 4  
**Rozstaw śrub montażowych:** 124 mm x 76 mm

#### W ZESTAWIE:

- lina stalowa lub syntetyczna
- hak
- zestaw sterowania wraz z okablowaniem
- prowadnica rolkowa lub ślizgowa
- uniwersalna płyta montażowa
- przełącznik na kierownicę oraz pilot bezprzewodowy
- śruby montażowe

#### W ZESTAWIE:

- lina stalowa lub syntetyczna
- hak
- zestaw sterowania wraz z okablowaniem
- prowadnica rolkowa lub ślizgowa
- uniwersalna płyta montażowa
- przełącznik na kierownicę oraz pilot bezprzewodowy
- śruby montażowe

#### Szybkość zwijania liny i pobór prądu (pierwsza warstwa liny na bębnie)

obciążenie liny	kg	brak	453	907	1587
prędkość liny	m/min	5,4	4,8	4,0	3,0
pobór prądu 12 V	ampery	19	49	96	150

#### Szybkość zwijania liny i pobór prądu (pierwsza warstwa liny na bębnie)

obciążenie liny	kg	brak	453	907	1360
prędkość liny	m/min	4,9	4,3	3,5	2,8
pobór prądu 12 V	ampery	18,7	50	101	135

#### Siła uciągu w zależności od warstwy liny

warstwa liny		1	2	3	4	5
uciąg liny	kg	1587	1254	1079	967	778
ilość liny na bębnie	m	2,5	5,3	8,4	12,2	15,0

#### Siła uciągu w zależności od warstwy liny

warstwa liny		1	2	3	4	5
uciąg liny	kg	1360	1074	925	802	666
ilość liny na bębnie	m	2,6	5,4	8,6	12,4	15,0



**DRAGON**  
WINCH

PAŃSTWOWA STRAŻ  
POŻARNA  
JRG - ŁABĘDY

# DRAGON WINCH SERIA EN

Wyciągarki spełniające  
normę EN 14492-2 dedykowane do :



samochodów  
specjalnych



lawet  
pojazdów użytkowych

# DRAGON WINCH seria EN EN 14492-2



## DWT 18500 HD EN

**Zastosowanie:** samochody specjalne,

lawety / pojazdy użytkowe

**Zasilanie:** 24 V

**Moc:** 10,5 KM

**Uciąg:** 18500 lb / 8389 kg

**Redukcja:** 463:1

**Przekładnia:** trójstopniowa planetarna

**Rodzaj hamulca:** dynamiczny

**Długość liny stalowej:** 30 m

**Wymiary (LxWxH):** 745 mm x 217 mm x 271 mm

**Waga zestawu brutto:** 91 kg

**Ilość śrub montażowych:** 8

**Rozstaw śrub montażowych:** 365 mm x 114 mm  
/ 365 mm x 164 mm

### W ZESTAWIE:

- bezpiecznik 300A
- lina stalowa
- hak
- zestaw sterowania wraz z okablowaniem
- pilot przewodowy oraz bezprzewodowy
- prowadnica rolkowa
- śruby montażowe
- dociskacz liny



## DWHI 18500 HD EN

**Zastosowanie:** samochody specjalne,

lawety / pojazdy użytkowe

**Zasilanie:** hydrauliczne

**Uciąg:** 18500 lb / 8389kg

**Siła uciągu w zależności od warstwy liny:**

- pierwsza warstwa liny: 8389 kg

- ostatnia warstwa liny: 5552 kg

**Szybkość zwijania liny:**

- pierwsza warstwa liny: 4,4 m/min

- ostatnia warstwa liny: 6,1 m/min

**Maksymalne ciśnienie oleju:** 17,5 Mpa

**Maksymalny przepływ oleju:** 60 l / min

**Wymiary wyciągarki (LxWxH):** 700 mm x 271 mm x 220 mm

**Długość liny stalowej:** 31 m

**Warstwy liny :** 3

**Waga zestawu brutto:** 105 kg

### W ZESTAWIE:

- lina stalowa
- hak
- śruby montażowe
- dociskacz liny

### Szybkość zwijania liny i pobór prądu (pierwsza warstwa liny na bębnie)

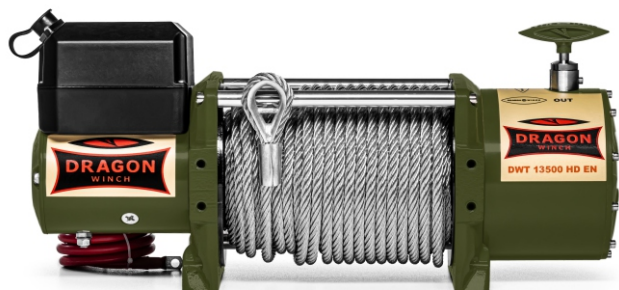
obciążenie liny	kg	brak	2721	5443	8389
prędkość liny	m/min	5,0	4,0	3,3	1,9
pobór prądu 24 V	ampery	50	124	248	320

### Siła uciągu w zależności od warstwy liny

warstwa liny		1	2	3
uciąg liny	kg	8389	6450	5552
ilość liny na bębnie	m	11	23,5	30

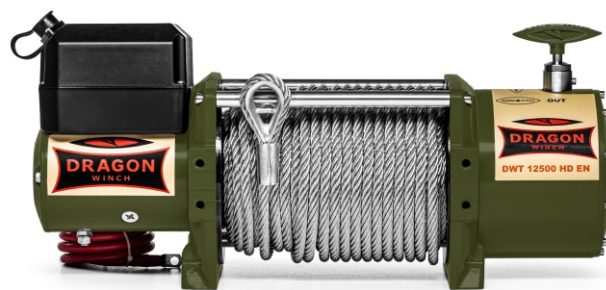
# DRAGON WINCH seria EN

## EN 14492-2



### DWT 13500 HD EN

**Zastosowanie:** samochody specjalne  
**Zasilanie:** 12 V lub 24 V  
**Moc:** 7,8 KM  
**Uciąg:** 13500 lb / 6123 kg  
**Przekładnia:** trójstopniowa planetarna  
**Redukcja:** 358:1  
**Rodzaj hamulca:** dynamiczny  
**Długość liny stalowej:** 30 m  
**Wymiary (LxWxH):** 574 mm x 196 mm x 266 mm  
**Waga zestawu brutto:** 57 kg  
**Ilość śrub montażowych:** 4  
**Rozstaw śrub montażowych:** 254 mm x 114 mm



### DWT 12500 HD EN

**Zastosowanie:** samochody specjalne  
**Zasilanie:** 12 V lub 24 V  
**Moc:** 7,8 KM  
**Uciąg:** 12500 lb / 5668 kg  
**Przekładnia:** trójstopniowa planetarna  
**Redukcja:** 358:1  
**Rodzaj hamulca:** dynamiczny  
**Długość liny stalowej:** 30 m  
**Wymiary (LxWxH):** 574 mm x 196 mm x 266 mm  
**Waga zestawu brutto:** 55 kg  
**Ilość śrub montażowych:** 4  
**Rozstaw śrub montażowych:** 254 mm x 114 mm

#### W ZESTAWIE:

- bezpiecznik 300A
- lina stalowa
- hak
- zestaw sterowania wraz z okablowaniem
- prowadnica rolkowa
- pilot przewodowy oraz bezprzewodowy
- śruby montażowe
- dociskacz liny

#### W ZESTAWIE:

- bezpiecznik 300A
- lina stalowa
- hak
- zestaw sterowania wraz z okablowaniem
- prowadnica rolkowa
- pilot przewodowy oraz bezprzewodowy
- śruby montażowe
- dociskacz liny

#### Szybkość zwijania liny i pobór prądu (pierwsza warstwa liny na bębnie)

obciążenie liny	kg	brak	1814	3629	6123
prędkość liny	m/min	5,7	4,4	2,0	0,8
pobór prądu 12 V	ampery	68	157	280	420
pobór prądu 24 V	ampery	40	89	157	235

#### Szybkość zwijania liny i pobór prądu (pierwsza warstwa liny na bębnie)

obciążenie liny	kg	brak	1814	3629	5668
prędkość liny	m/min	5,7	4,4	2,0	1,0
pobór prądu 12 V	ampery	68	157	280	385
pobór prądu 24 V	ampery	40	89	157	213

#### Siła uciągu w zależności od warstwy liny

warstwa liny		1	2	3	4
uciąg liny	kg	6123	4837	4163	3613
ilość liny na bębnie	m	4,8	12,0	21,0	30,0

#### Siła uciągu w zależności od warstwy liny

warstwa liny		1	2	3	4
uciąg liny	kg	5668	4477	3854	3344
ilość liny na bębnie	m	4,8	12,0	21,0	30,0



**DRAGON WINCH  
PRZENOŚNE**

**ORAZ**

**DO KOTWIC**



# DRAGON WINCH wyciągarki PRZENOŚNE

## DWP 5000

**Zastosowanie:** uniwersalne

**Zasilanie:** 12 V

**Moc:** 2,9 KM

**Uciąg:** 5000 lb / 2267 kg

**Redukcja:** 717:1

**Rodzaj hamulca:** tarczowy

**Długość liny stalowej:** 9 m

**Zwijanie i rozwijanie liny:** elektryczne

**Wymiary wyciągarki (LxWxH):** 255 mm x 268 mm x 219 mm

**Waga zestawu brutto:** 17 kg



### W ZESTAWIE:

- lina stalowa z hakiem
- uchwyt do zawieszenia wyciągarki na haku samochodowym
- pilot przewodowy
- przewody zasilające

## DWP 3500

**Zastosowanie:** uniwersalne

**Zasilanie:** 12 V

**Moc:** 1,3 KM

**Uciąg:** 3500 lb / 1587 kg

**Redukcja:** 717:1

**Rodzaj hamulca:** tarczowy

**Długość liny stalowej:** 10 m

**Zwijanie i rozwijanie liny:** elektryczne

**Wymiary wyciągarki (LxWxH):** 241 mm x 247 mm x 212 mm

**Waga zestawu brutto:** 15 kg

### W ZESTAWIE:

- lina stalowa z hakiem
- uchwyt do zawieszenia wyciągarki na haku samochodowym
- pilot przewodowy
- przewody zasilające





# DRAGON WINCH

## wyciągarki PRZENOŚNE

### DWA 50 LS

Przeznaczona do słodkiej wody

**Zastosowanie:** łódzie

**Zasilanie:** 12 V

**Pozostałe parametry elektryczne:** 150W/12.5 Amp

**Uciąg:** 50 lb / 22 kg

**Siła zrywająca:** 286 kg

**Prędkość zwijania liny bez obciążenia:** 20m

**Długość linki:** 30.5 m

**Średnica linki:** 5 mm

**Wymiary wyciągarki:** 255 mm x 210 mm x 170

**Waga:** 8 kg



### DWA 50 MS

Przeznaczona do słonej wody

**Zastosowanie:** łódzie

**Zasilanie:** 12 V

**Pozostałe parametry elektryczne:** 150W/12.5 Amp

**Uciąg:** 50 lb / 22 kg

**Siła zrywająca:** 286 kg

**Prędkość zwijania liny bez obciążenia:** 20m

**Długość linki:** 30.5 m

**Średnica linki:** 5 mm

**Wymiary wyciągarki:** 255 mm x 210 mm x 170

**Waga:** 8 kg





**DRAGON**  
WINCH

# DRAGON WINCH INDUSTRIAL

SERIA DRAGON WINCH INDUSTRIAL  
TO SOLIDNE I TRWAŁE WYCIĄGARKI ZASILANE 230 V.

W OFERCIE ZNAJDUJĄ SIĘ RÓWNIEŻ:  
WÓZKI ELEKTRYCZNE,  
WÓZKI RĘCZNE,  
PROWADNICE.

# DRAGON WINCH

## seria INDUSTRIAL



### DWI 500/990 230V

**Zastosowanie:** warsztaty

**Zasilanie:** 230 V

**Siła uciągu na pojedynczej linii:** 500 kg

**Siła uciągu na podwójnej linii:** 990 kg

**Wysokość podnoszenia:** 12 m / 6 m

**Hamulec:** automatyczny

**Wyłączniki:** krańcowe oraz awaryjny / bezpieczeństwa

**Pilot:** sterujący góra / dół

**Waga:** 40 kg



### DWI 400/800 230 V

**Zastosowanie:** warsztaty

**Zasilanie:** 230 V

**Siła uciągu na pojedynczej linii:** 400 kg

**Siła uciągu na podwójnej linii:** 800 kg

**Wysokość podnoszenia:** 12 m / 6 m

**Hamulec:** automatyczny

**Wyłączniki:** krańcowe oraz awaryjny / bezpieczeństwa

**Pilot:** sterujący góra / dół

**Waga:** 18,5 kg



### DWI 300/600 230 V

**Zastosowanie:** warsztaty

**Zasilanie:** 230 V

**Siła uciągu na pojedynczej linii:** 300 kg

**Siła uciągu na podwójnej linii:** 600 kg

**Wysokość podnoszenia:** 12 m / 6 m

**Hamulec:** automatyczny

**Wyłączniki:** krańcowe oraz awaryjny / bezpieczeństwa

**Pilot:** sterujący góra / dół

**Waga:** 17,5 kg



### DWI 125/250 230 V

**Zastosowanie:** warsztaty

**Zasilanie:** 230 V

**Siła uciągu na pojedynczej linii:** 125 kg

**Siła uciągu na podwójnej linii:** 250 kg

**Wysokość podnoszenia:** 12 m / 6 m

**Hamulec:** automatyczny

**Wyłączniki:** krańcowe oraz awaryjny / bezpieczeństwa

**Pilot:** sterujący góra / dół

**Waga:** 12 kg

### Wyciągarka w zestawie z wózkiem



**Dostępne:**

DWI 500/990 zestaw

DWI 400/800 zestaw

DWI 300/600 zestaw



# DRAGON WINCH seria INDUSTRIAL



## DWI 1T WÓZEK ELEKTRYCZNY 1T

**Zastosowanie:** warsztaty

**Obciążenie znamionowe podnoszenia:** 1 T

**Standardowa wysokość pracy:** 3 m

**Waga:** 19 kg



## DWI 0,5T WÓZEK ELEKTRYCZNY 0,5T

**Zastosowanie:** warsztaty

**Obciążenie znamionowe podnoszenia:** 0,5 T

**Standardowa wysokość pracy:** 3 m

**Waga:** 19 kg



## DWI 1T WÓZEK RĘCZNY 1 T

**Zastosowanie:** warsztaty

**Obciążenie znamionowe podnoszenia:** 1 T

**Standardowa wysokość pracy:** 3 m

**Waga:** 12 kg



## DWI 0,5T WÓZEK RĘCZNY 0,5 T

**Zastosowanie:** warsztaty

**Obciążenie znamionowe podnoszenia:** 0,5 T

**Standardowa wysokość pracy:** 3 m

**Waga:** 5 kg

## STEROWANIE BEZPRZEWODNE





# DRAGON WINCH KORBOWE

WYCIĄGARKI O MOCNEJ, STALOWEJ KONSTRUKCJI.  
PRZEZNACZONE DO WYCIĄGANIA-WCIĄGANIA:

# DRAGON WINCH

## seria KORBOWE



### Wyciągarki z obudową



#### DWK 35 C

**Zastosowanie:** warsztaty, lawety / pojazdy użytkowe, łodzie  
**Maksymalny uciąg:** 3500 lb / 1588 kg  
**Rodzaj hamulca:** zapadkowy  
**Długość liny:** 10 m  
**Grubość liny:** 6 mm  
**Waga:** 7 kg



#### DWK 25 C

**Zastosowanie:** warsztaty, lawety / pojazdy użytkowe, łodzie  
**Maksymalny uciąg:** 2500 lb / 1133 kg  
**Rodzaj hamulca:** zapadkowy  
**Długość liny:** 10 m  
**Grubość liny:** 6 mm  
**Waga:** 6 kg

### Wyciągarki z hamulcem ciernym



#### DWKO 2600 HD

**Zastosowanie:** warsztaty, lawety / pojazdy użytkowe, łodzie  
**Maksymalny uciąg:** 2600 lb / 1200 kg  
**Rodzaj hamulca:** cierny  
**Długość liny:** 17 m  
**Grubość liny:** 6 mm  
**Waga:** 12 kg



#### DWKO 1800 HD

**Zastosowanie:** warsztaty, lawety / pojazdy użytkowe, łodzie  
**Maksymalny uciąg:** 1800 lb / 810 kg  
**Rodzaj hamulca:** cierny  
**Długość liny:** 10 m  
**Grubość liny:** 5 mm  
**Waga:** 9 kg



#### DWKO 1200 HD

**Zastosowanie:** warsztaty, lawety / pojazdy użytkowe, łodzie  
**Maksymalny uciąg:** 1200 lb / 540 kg  
**Rodzaj hamulca:** cierny  
**Długość liny:** 10 m  
**Grubość liny:** 5 mm  
**Waga:** 4,5 kg



#### DWKO 800 HD

**Zastosowanie:** warsztaty, lawety / pojazdy użytkowe, łodzie  
**Maksymalny uciąg:** 800 lb / 360 kg  
**Rodzaj hamulca:** cierny  
**Długość liny:** 10 m  
**Grubość liny:** 5 mm  
**Waga:** 3,4 kg



# DRAGON WINCH

## seria KORBOWE



### DWK 35 V

Wyciągarka 2-biegowa

**Zastosowanie:** warsztaty, lawety / pojazdy użytkowe, łodzie  
**Maksymalny uciąg:** 3500 lb / 1588 kg  
**Rodzaj hamulca:** zapadkowy  
**Długość liny:** 10 m  
**Grubość liny:** 6 mm  
**Waga:** 5,7 kg



### DWK 25 V

Wyciągarka 2-biegowa

**Zastosowanie:** warsztaty, lawety / pojazdy użytkowe, łodzie  
**Maksymalny uciąg:** 2500 lb / 1133 kg  
**Rodzaj hamulca:** zapadkowy  
**Długość liny:** 10 m  
**Grubość liny:** 6 mm  
**Waga:** 5 kg



### DWK 25

**Zastosowanie:** warsztaty, lawety / pojazdy użytkowe, łodzie  
**Maksymalny uciąg:** 2500 lb / 1133 kg  
**Rodzaj hamulca:** zapadkowy  
**Długość liny:** 10 m  
**Grubość liny:** 6 mm  
**Waga:** 5 kg



### DWK 16

**Zastosowanie:** warsztaty, lawety / pojazdy użytkowe, łodzie  
**Maksymalny uciąg:** 1600 lb / 725 kg  
**Rodzaj hamulca:** zapadkowy  
**Długość liny:** 10 m  
**Grubość liny:** 5 mm  
**Waga:** 3,4 kg



### DWK 12

**Zastosowanie:** warsztaty, lawety / pojazdy użytkowe, łodzie  
**Maksymalny uciąg:** 1200 lb / 540 kg  
**Rodzaj hamulca:** zapadkowy  
**Długość liny:** 10 m  
**Grubość liny:** 4 mm  
**Waga:** 3,2 kg



**DRAGON WINCH  
ŁAŃCUCHOWE**





# DRAGON WINCH

## seria ŁAŃCUCHOWE



**DWI CB 1T 6M**

**Udźwig:** 1T  
**Wysokość podnoszenia:** 6 m  
**Waga:** 16,5 kg



**DWI CB 1T 3M**

**Udźwig:** 1T  
**Wysokość podnoszenia:** 3 m  
**Waga:** 12 kg



**DWI CB 3T 3M**

**Udźwig:** 3T  
**Wysokość podnoszenia:** 3 m  
**Waga:** 21,5 kg



**DWI CB 3T 6M**

**Udźwig:** 3T  
**Wysokość podnoszenia:** 6 m  
**Waga:** 30 kg



# DRAGON WINCH AKCESORIA

W OFERCIE SĄ CZĘŚCI ZAMIENNE I AKCESORIA  
DO WSZYSTKICH MODELI WYCIĄGAREK DRAGON WINCH.

W KATALOGU ZAPREZENTOWANE SĄ WYBRANE AKCESORIA.

# DRAGON WINCH AKCESORIA



## HAK DO LINY

**Dostępne:**

- 16000-22000 lbs
- 10000-14000 lbs
- ATV



## PAS DO DRZEWA

**Dostępne:**

- 20 m 5 T
- 9 m 8 T
- 3 m 9 T
- 1,5 m 9 T
- 1,5 m 4 T



## ZBLOCZE

**Dostępne:**

- 15 T
- 10 T
- 8 T
- 4 T



## ZBLOCZE Z HAKIEM ATV

**Dostępne:**

- 2 T



## LINA STALOWA

**Dostępne:**

- 16000-22000 lbs
- 9000-14000 lbs
- 10000 lbs
- ATV 20 m
- ATV 15 m



## SZEKLA

**Dostępne:**

- szekła 1/1 8,5 T
- szekła 7/8 6,5 T
- szekła 3/4 4,75 T
- szekła 5/8 3,25 T



## LINA KINETYCZNA

**Dostępne:**

- 28mm 12m 22 T
- 28mm 10m 15,5 T
- 28mm 8m 15,5 T
- 28mm 6m 15,5 T



## LINA SYNTETYCZNA

**Dostępne:**

- 4x4 9000-13000 lbs
- 11 mm 16000 lbs
- 12 mm 18000-22000 lbs
- 9000-13000 lbs (w oplocie)
- 16000-18000 lbs (w oplocie)



**W OFERCIE SĄ RÓWNIEŻ LINY SPECJALISTYCZNE  
- DŁUGOŚĆ, UCIĄG I ŚREDNICA WEDŁUG WYTYCZNYCH KLIENTA.**



# DRAGON WINCH AKCESORIA

## PŁYTA MONTAŻOWA 4 X 4

- 12000-13000 lbs (seria DWM)



## PŁYTA MONTAŻOWA 4 X 4

- Przenośna
- Montowana w miejscu haka



## PŁYTA MONTAŻOWA

### UNIWERSALNA

- DWT 14000-18000
- DWH 9000-15000



## PŁYTA MONTAŻOWA

### UNIWERSALNA

- ATV



## TŁUMIK LINY



## PROWADNICA ROLKOWA

### Dostępne:

- DWM, DWH, DWT, DWHI 9000-22000
- DWM 10000
- DWM 2000-3500
- DWH 9000-15000
- DWH 4500 HDL
- DWH 3000-4500



## PROWADNICA ŚLIZGOWA

- DWM, DWH, DWT 9000-18000
- ATV
- 9000-22000 SUPER STRONG
- 9000-18000



# DRAGON WINCH AKCESORIA



## PILOT STORM DUAL CONTROL

- Akumulator litowo-jonowy
- Ładowanie USB-C
- Automatyczne wyłączenie
- Latarka
- Wbudowane magnesy
- Świetlna sygnalizacja baterii



## TORBA 4X4

- pas 3 m
- 2x szekła 7/8
- zblocze 8 T
- rękawiczki



## POKROWIEC

### Dostępne:

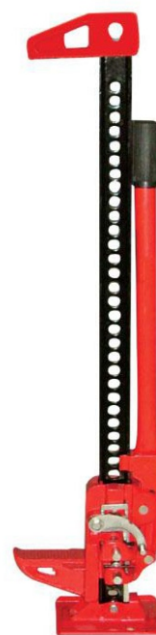
- TRUCK
- 4X4
- ATV
- Na podnośnik Farm Jack
- Korbowe



## PODNOŚNIK MECHANICZNY

### Dostępne:

- Farm Jack 48
- Farm Jack 60

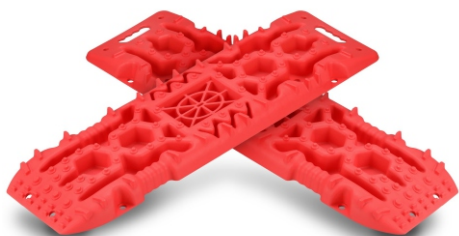


## DEFLATOR



## TRAPY

Trapy ze wzmocnionego tworzywa. Idealne do zastosowania w grząskim terenie. Sprzedawane w zestawie po 2 sztuki.



## ZŁĄCZKI WYSOKOPRĄDOWE



10000-22000 lbs  
ATV

## WYŁĄCZNIK PRĄDOWY BEZPIECZEŃSTWA



200A  
300 A  
450 A

# DRAGON WINCH KOMPRESORY



## DWK-T 300

**Napięcie:** 12 V  
**Maksymalne natężenie:** 90 Amp  
**Maksymalne ciśnienie:** 150 PSI  
**Wydajność:** 300 l/min  
**Czas pracy ciągłej:** max 15 min  
**Waga:** 7,35 kg



## DWK-T 160

**Napięcie:** 12 V  
**Maksymalne natężenie:** 45 Amp  
**Maksymalne ciśnienie:** 150 PSI  
**Wydajność:** 160 l/min  
**Czas pracy ciągłej:** max 15 min  
**Waga:** 7,35 kg



## DWK-SL

**Napięcie:** 12 V  
**Maksymalne ciśnienie:** 150 PSI  
**Wydajność:** 60 l/min  
**Czas pracy ciągłej:** max 15 min  
**Waga:** 2,8 kg



## DWK-M 150 HD

**Napięcie:** 12 V  
**Maksymalne ciśnienie:** 150 PSI  
**Wydajność:** 35 l/min  
**Czas pracy ciągłej:** max 15 min  
**Waga:** 1,5 kg



## DWK-M 100 HD

**Napięcie:** 12 V  
**Maksymalne ciśnienie:** 100 PSI  
**Wydajność:** 35 l/min  
**Czas pracy ciągłej:** max 15 min  
**Waga:** 1,5 kg



## DWK-AKUM 150

**Napięcie:** 12 V  
**Maksymalne ciśnienie:** 150 PSI  
**Waga:** 1,5 kg



## DWK-DUAL

**Napięcie:** 12 V  
**Maksymalne ciśnienie:** 150 PSI  
**Wydajność:** 60 l/min



## DWK-T 200 PREMIUM

**Napięcie:** 12 V  
**Maksymalne ciśnienie:** 150 PSI  
**Maksymalne natężenie:** 45 Amp  
**Wydajność:** 180 l/min

# DRAGON WINCH KOMPRESORY



## DWK AKUM 30

**Napięcie:** DC 11.1V / DC 12V  
**Pojemność akumulatora:** 2000mAh x3  
**Moc:** 80W  
**Ciśnienie :** 150PSI  
**Czas ładowania:** 4-5 godzin  
**Czas pracy ciągłej:** 30min  
**Waga:** 0,8 kg



## DWK AKUM 25

**Napięcie:** DC 7.4V  
**Pojemność akumulatora:** 2000mAh x2  
**Moc:** 50W  
**Ciśnienie :** 150PSI  
**Czas ładowania:** 3-4 godziny  
**Czas pracy ciągłej:** max 25min  
**Waga:** 0,5 kg



# DRAGON WINCH

## KOMPRESORY PROFESSIONAL



### DWK-PS 500 SHD PORTABLE

**Napięcie:** 12 V  
**Maksymalne natężenie:** 35 Amp  
**Wydajność:** 108 l/min  
**Maksymalne ciśnienie:** 200 PSI  
**Czas pracy ciągłej:** max 60 minut  
**Waga:** 7 kg



### DWK-PS 500 SHD SOLID

**Napięcie:** 12 V  
**Maksymalne natężenie:** 23 Amp  
**Maksymalne ciśnienie:** 200 PSI  
**Wydajność:** 50 l/min  
**Czas pracy ciągłej:** max 60 minut  
**Waga:** 6 kg



### DWK-PS 150 SHD TANK

**Napięcie:** 12 V  
**Maksymalne natężenie:** 16 Amp  
**Maksymalne ciśnienie:** 150 PSI  
**Wydajność:** 38 l/min  
**Czas pracy ciągłej:** max 25 minut  
**Waga:** 5,5 kg



### DWK-PS 150 SHD PORTABLE

**Napięcie:** 12 V  
**Maksymalne natężenie:** 16 Amp  
**Maksymalne ciśnienie:** 150 PSI  
**Wydajność:** 54 l/min  
**Czas pracy ciągłej:** max 25 minut  
**Waga:** 3 kg



### DWK-PS 150 SHD SOLID

**Napięcie:** 12 V  
**Maksymalne natężenie:** 16 Amp  
**Maksymalne ciśnienie:** 150 PSI  
**Wydajność:** 38 l/min  
**Czas pracy ciągłej:** max 25 minut  
**Waga:** 2,3 kg



### DWK-PS 50 SHD TREK

**Napięcie:** 12 V  
**Maksymalne ciśnienie:** 150 PSI  
**Wydajność:** 20 l/min  
**Waga:** 1 kg

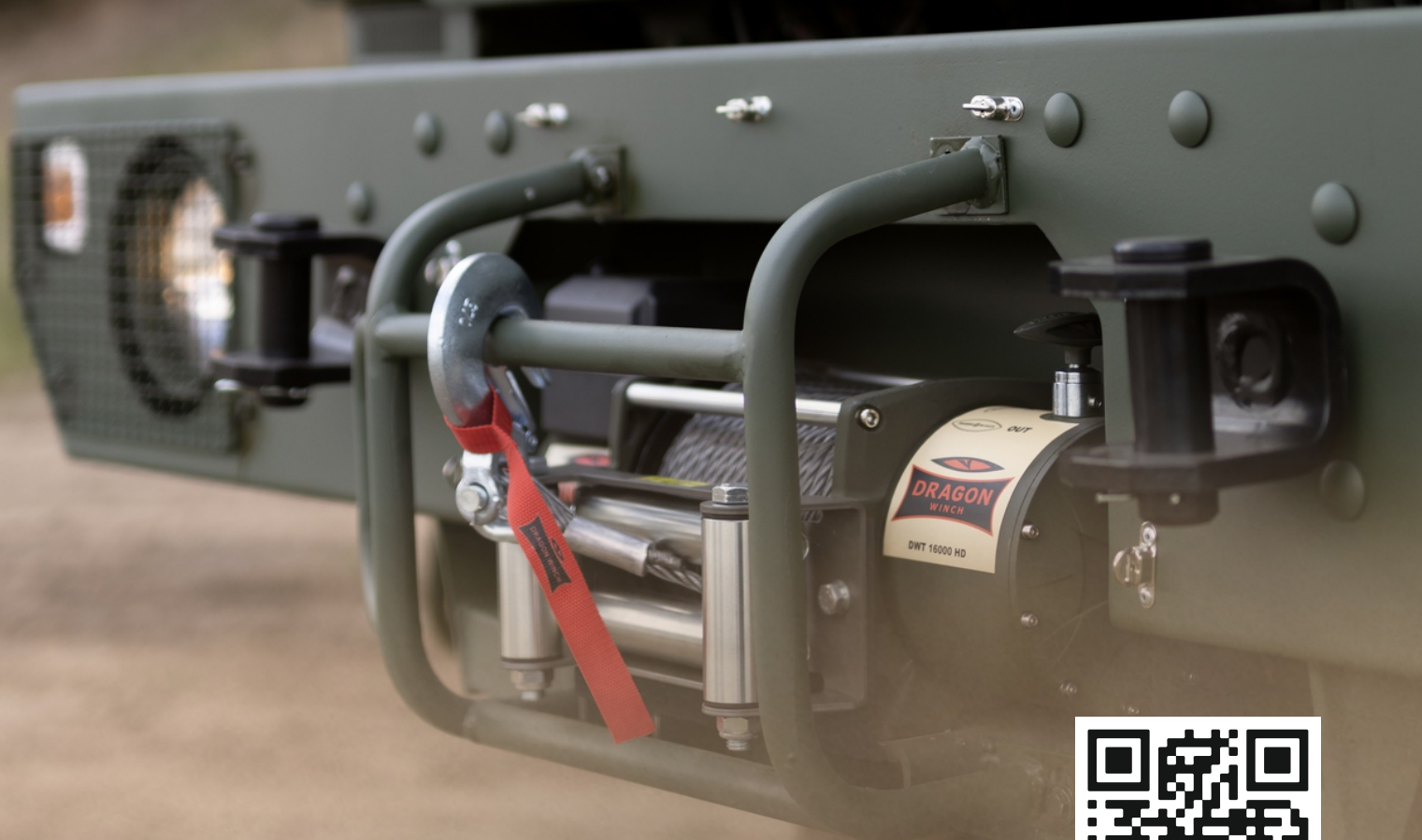
**W OFERCIE DOSTĘPNE SĄ RÓWNIEŻ CZĘŚCI ZAMIENNE DO WSZYSTKICH WYCIĄGREK**





**DRAGON WINCH  
FOREVER**

**DOŻYWOTNIA  
GWARANCJA**



[www.dragonwinch.com](http://www.dragonwinch.com)